



ANTTOWER (Self Erecting Tower)

ÜRÜN TANITIM DOSYASI

ANTTower 24m ve 30 m Olarak Projelendirilmiř tir



TEKNİK ÖZELLİKLER ;

Kule Boyu	:24m - 30m
Kule Kapasitesi	:222F - 5 m2
Kule Oturum Alanı	: 50 m2
Kule Kurulum Süresi	: 30 Dakika
Nakliye	: 1 Adet Tır

ANTTower KULLANIM ALANLARI;

- ✓ Yoğun Halk Tepkisi Yaşanan Sahalarda*
- ✓ Konser , Gösteri ve Meeting'lerde*
- ✓ Sit Alanlarında*
- ✓ Ulaşımın Problemlili Olduğu Lokasyonlarda*

Neden ANTTower ?

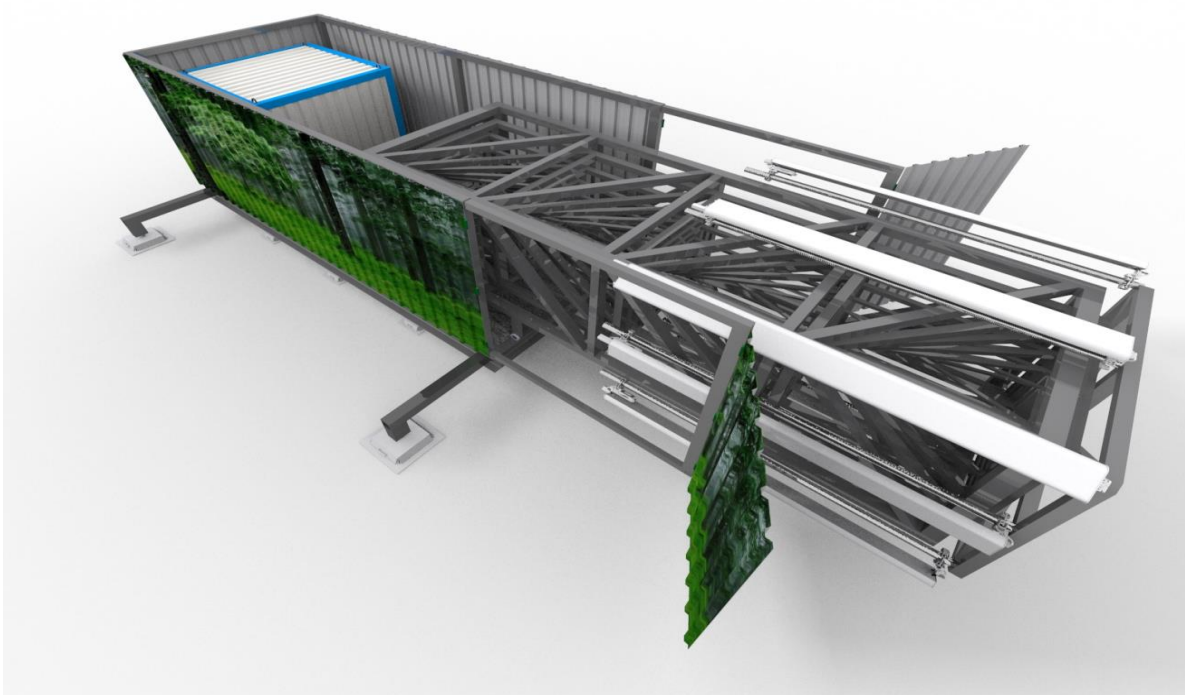
- ✓ *Kurulum İin Herhangi Bir İř Makinasına İhtiya Duymaz*
- ✓ *Kule Üzerinde alıřmayı ve İř Makinesi Kullanımını Minimuma indirdiđi iin İř Güvenliđi Aısından Tercih Sebebidir.*
- ✓ *Maximum 3 Personelle 30 Dakikada Kurulur*
- ✓ *Sahaya Anten , Feeder Kablolama ve İndoor Montajı Tamamlanmıř Olarak Sevk Edilir*
- ✓ *Etrafı 3 Metre Yüksekliđinde Panellerle evrilidir. Sahaya Kapalı Bir Kasa Olarak Gider , Extra Telit Montajına İhtiya Duymaz*

KULE MONTAJ AŐAMALARI ;

*Kule RBS Montajı Yapılmak Üzere BÇO Depoya
Tır ile Sevk Edilir*



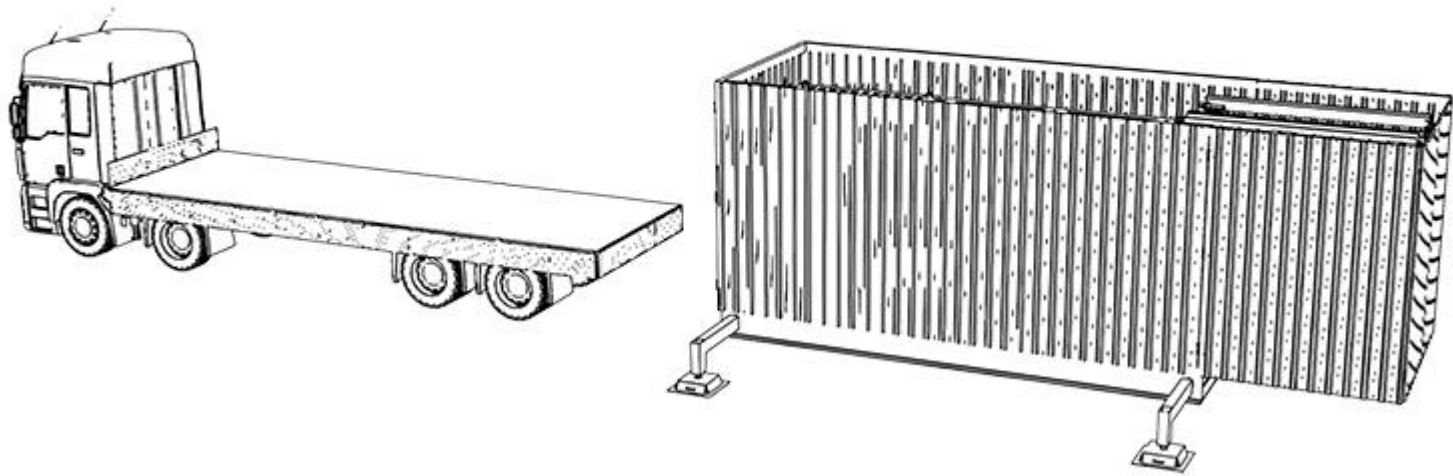
*Kule BÇO Depoda Kurularak , RBS Montajı, Anten , RRU
ve Feeder Montajları Standartlara Uygun Şekilde
Tamamlanır .Daha Önceden BÇO Tarafından hazırlanan
Konteynır ya da Outdoor Kabinet de Kule Panel
Duvarları Arasına Yerleş tirilir.*



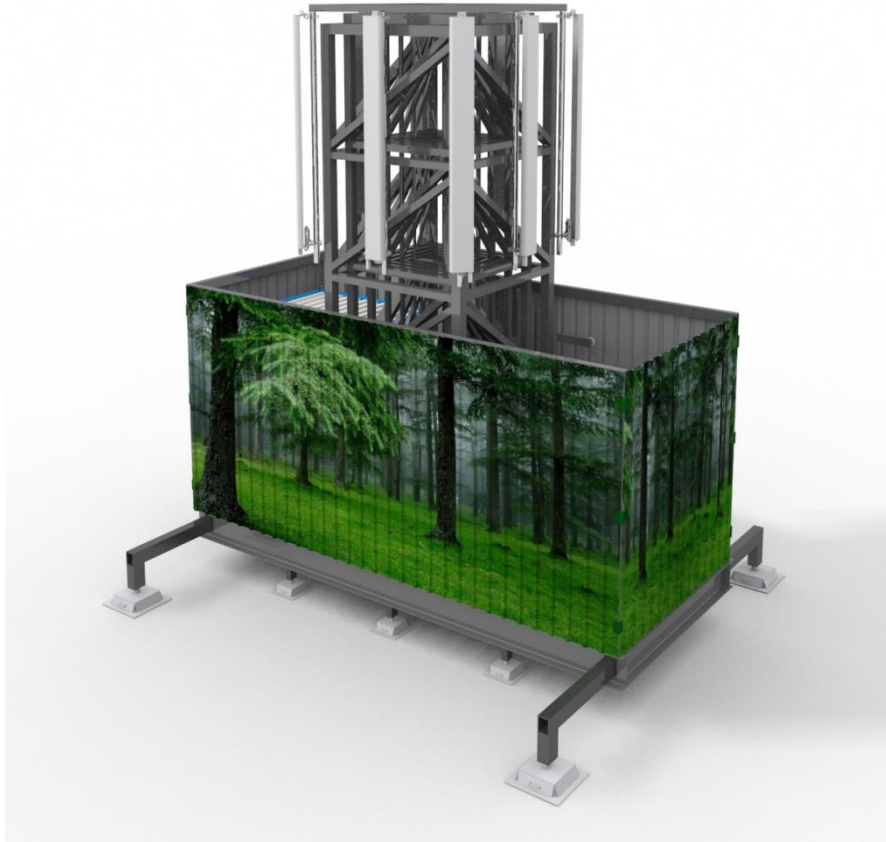
**Kule Tekrar Konteynır Formunda Toplanarak RBS
Montajı Tamamlanmıř Olarak Sahaya Sevk Edilir**



Konteynır Formundaki Kule , Sahada Hidrolik Ayaklar Üzerinde Yükselerek Kendini Kurulum Yapılacak Alana İndirir



Hidrolik Sistem Otomatik Olarak Kuleyi Dik Konuma Getirip Yükseltir.



*Kule Montajı 30 Dakika İinde Herhangi Bir İř
Makinası Kullanmadan Tamamlamır*



ANTTower Projesine Ait Bütün Fikri ve Sinai Haklar ANTT İnşaat Elektrik ve Ticaret LTD. ŞTİ ' e Aittir

